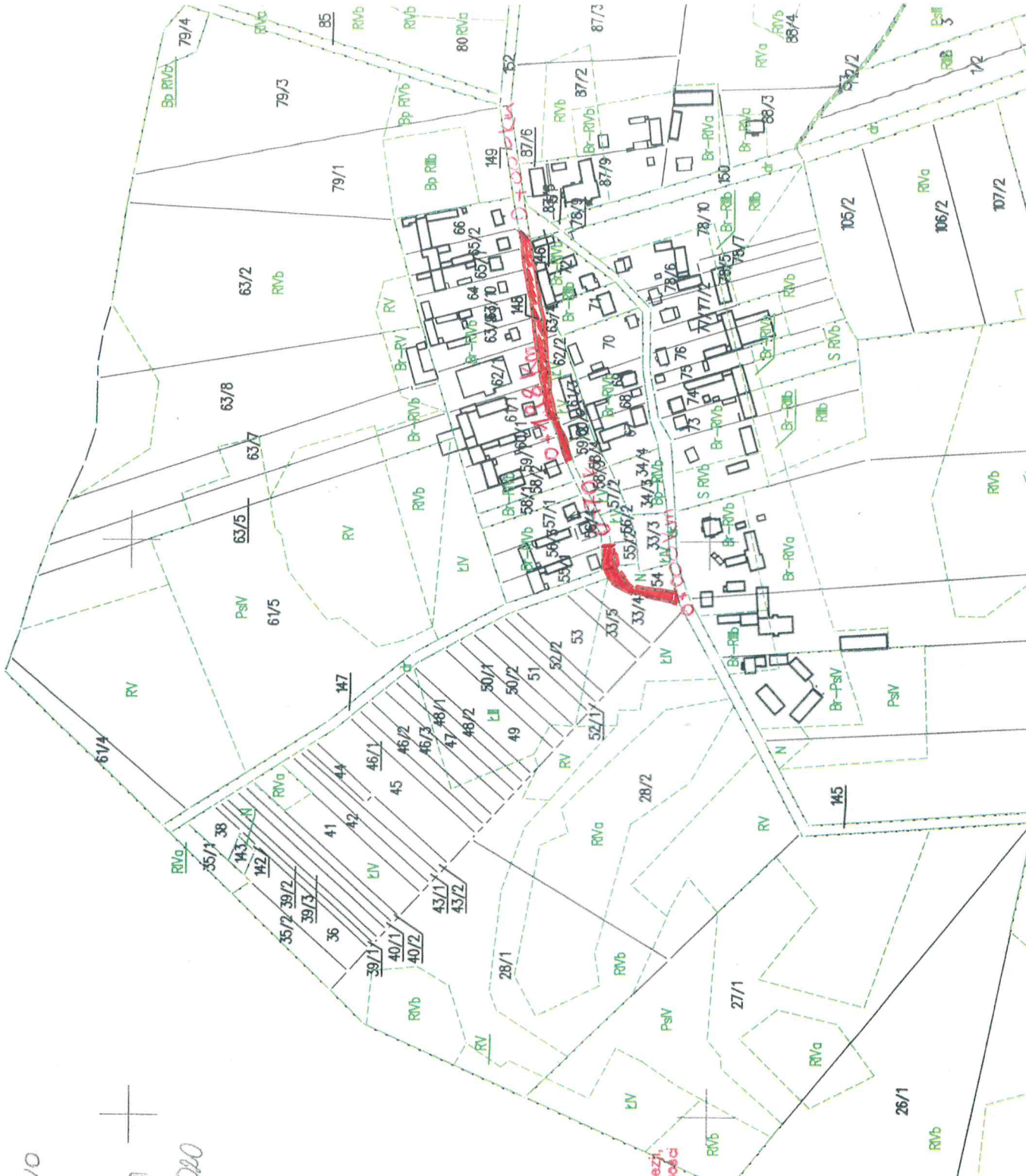


Województwo: **podlaskie**  
 Powiat: **wysokomazowiecki**  
 Gmina: **Wysokie Maz.**  
 Obręb: **Kolano-Gosnowo**

Wysokie Maz. dnia **1 8 GRU. 2020**

Nr ks. zam. **GN. 6621.4910.2020**



<p>Posiada się zgodność niniejszej kopii z oryginałem materiału perspektiwowego zasobu geodezyjnego i kartograficznego.</p>	<p>STAROSTA WYSOKOMAZOWIECKI</p>
<p>Organ prowadzący perspektiwowy zasób geodezyjny i kartograficzny</p>	<p><i>m. ewidencyjna</i></p>
<p>Nazwa materiału zasobu</p>	<p><i>skala 1:5000</i></p>
<p>Identyfikacja ewidencyjny materiału zasobu</p>	<p><i>2225-13/2000</i></p>
<p>Data wykonania kopii</p>	<p><b>1 8 GRU. 2020</b></p>
<p>Imię i nazwisko osoby reprezentującej organ</p>	<p><b>Z up. STAROSTY</b> <i>inż. Ewa Lopińska</i></p>

Z-ca Kierownika Wydziału Geodezji,  
 Kartografi, Katastru / Nieruchomości