

**GEZ**

# KARTA ADRESOWA ZABYTKU

3. Miejscowość

**BRZÓSKI BRZEZIŃSKIE**

1. Nazwa  
**Cmentarz wojenny z I wojny światowej**

2. Czas powstania  
**Ok. 1918 r.**

7. Fotografia z opisem wskazującym orientację w stosunku do sąsiednich terenów lub stron świata albo mapa z zaznaczonym stanowiskiem archeologicznym



Widok z północnego zachodu

4. Adres

**Brzóska Brzezińskie**

**dz. nr ewid. 9/1, obręb Brzóska Brzezińskie**

5. Przynależność administracyjna

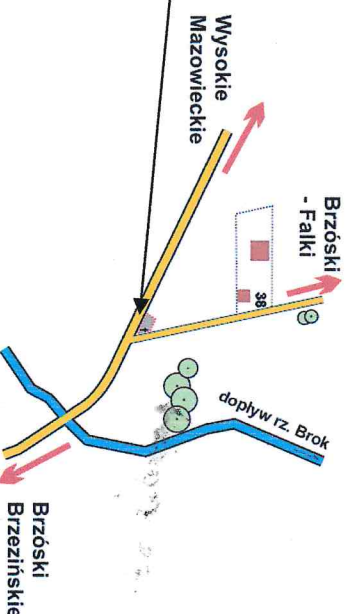
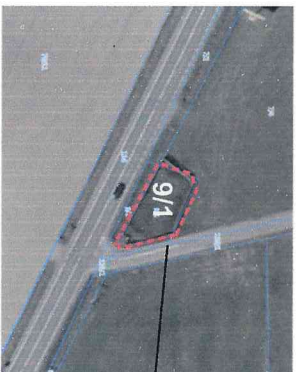
województwo podlaskie

powiat wysokomazowiecki

gmina Wysokie Mazowieckie

6. Formy ochrony

Zakres ochrony i lokalizacja



8. Historia, opis i wartości

Cmentarz wojenny żołnierzy niemieckich z ok. 1918 r. znajduje się na działce ewidencyjnej nr 9/1 obręb Brzódki Brzezińskie przy skrzyżowaniu drogi Wysokie Mazowieckie - Brzódki Brzezińskie i drogi do wsi Brzódki-Falki. Nieruchomość stanowi własność Gminy Wysokie Mazowieckie. Teren jest ogrodzony współczesnym płotem betonowym. W rogu działki znajduje się żeliwny krzyż przydrożny na betonowym postumencie. Zachowane są resztki prawdopodobnie pierwotnego ogrodzenia otaczającego cmentarz - fragmenty betonowych słupków oraz zarzys nasypu ziemnego i przyległy rów. Cmentarz ma charakter prawdopodobnie pobitewny, podobnie jak pobliski zabytkowy cmentarz wojenny w lesie w okolicy Brzózek Starych i Średnicy-Jakubowiań. W okolicy kilkakrotnie przechodził front i miały miejsce liczne walki, w wyniku których poniosło śmierć i rany wielu żołnierzy, w tym również Polaków, którzy zostali przymusowo wcieleni do armii zaborców. Obiekt posiada wartość historyczną, jest formą upamiętnienia ofiar I wojny światowej. Zachowanie i dbałość o miejsce spoczynku poległych jest wyrazem szacunku i pamięci dla zmarłych oraz przestroga dla przyszłych pokoleń, jako świadectwo okrucieństwa wojny.

9. Stan zachowania i postulaty dotyczące konserwacji

Cmentarz zachowany w szacalnym stanie. Wskazane jest systematyczne odchwasczenie oraz konserwacja tabliczki informacyjnej.

10. Wykonanie karty (autor, data i podpis)

mgr inż. arch. Agnieszka Brzostowska



08.2021r.

11. Zatwierdzenie karty (podpis wojewódzkiego konserwatora zabytków)\*

**KIEROWNIK WYDZIAŁU**  
Rejestru i Dokumentacji Zabytków

**Katarzyna Miedziwiecka**

\*dotyczy zabytków niewpisanych do rejestru zabytków i niewłączonych do wojewódzkiej ewidencji zabytków