

GEZ

KARTA ADRESOWA ZABYTKU

3. Miejscowość

GOLASZE-PUSZCZA

1. Nazwa
Mogila wojenna z II wojny światowej

2. Czas powstania
1939-1945

7. Fotografia z opisem wskazującym orientację w stosunku do sąsiednich terenów lub stron świata albo mapa z zaznaczonym stanowiskiem archeologicznym

4. Adres

dz. nr ewid. 31/3,

obręb Golasze-Puszcza

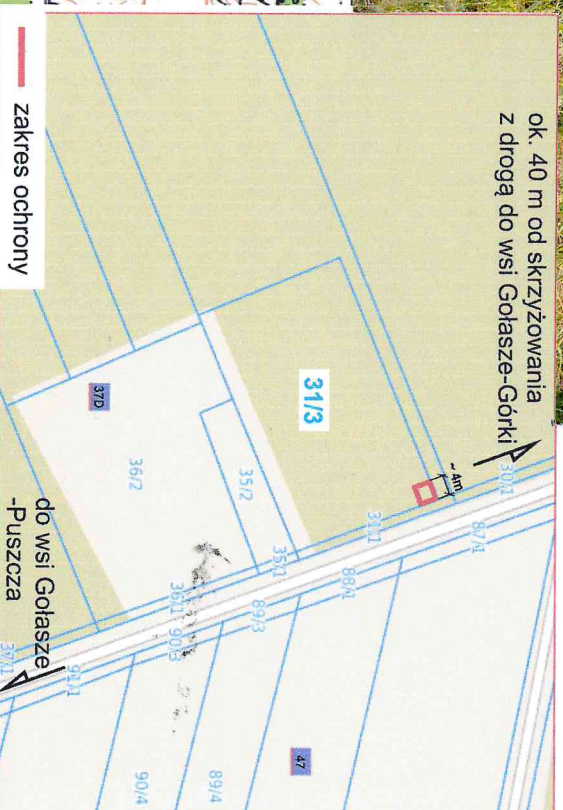
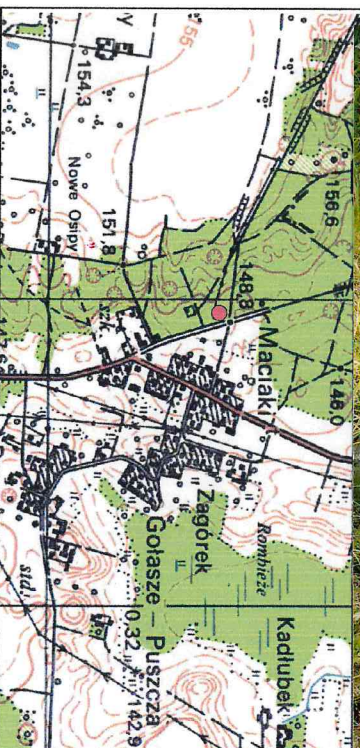
5. Przynależność administracyjna

województwo podlaskie

powiat wysokomazowiecki

gmina Wysokie Mazowieckie

6. Formy ochrony



Na podstawie przekazu mieszkańców ustalono, iż jest to mogiła żołnierza polskiego poległego we wrześniu 1939 r. walczącego na tych terenach. Okoliczni mieszkańcy objęli kultem tę mogiłę (tj. składanie kwiatów przez uczniów tutejszej szkoły przy okazji uroczystości patriotycznych).

Obiekt znajduje się przy pasie drogowym drogi powiatowej relacji Wysokie Mazowieckie - Rutki na działce będącej własnością prywatną oznaczoną nr geod. 31/3.

Mogiła ziemna otoczona jest betonowym obrzeżem, pośrodku tablica lastyko z napisem memoratywnym: „OBROŃCOM OJCZYZNY POLEGŁYM W WALCE Z OKUPANTEM HITLEROWSKIM W LATACH 1939-1945. CZEŚĆ ICH PAMIĘCI”, obok napisu metalowy krzyż i orzeł.

W pobliskich lasach miało miejsce jeszcze kilka innych egzekucji dokonanych przez wojsko niemieckie na lokalnej ludności w ramach odwetu za akcje zbrojne AK lub pod innym pretekstem. Jednak zbiorowe groby wg relacji świadków zostały wskazane i dokonano ekshumacji, zaś zwłoki zostały pochowane na okolicznych cmentarzach.

Wartością obiektu jest fakt, iż jest świadectwem okrucieństwa wojny a zarazem miejscem pamięci lokalnej społeczności o ofiarach II wojny światowej, a także wdzięczności i hołdu dla obrońców Ojczyzny.

Mogiła wymaga ogrodenia i wydzielenia działki.

Ze względu na zły stan techniczny tablicy konieczna jest jej wymiana i odtworzenie napisu upamiętniającego oraz symboli religijno-patriotycznych.

10. Wykonanie karty (autor, data i podpis)

mgr inż. arch. Agnieszka Bizostowska



08.2021r.

11. Zatwierdzenie karty (podpis wojewódzkiego konserwatora zabytków)*

KIEROWNIK WYDZIAŁU
Rejestru i Dokumentacji Zabytków
Katarzyna Niedzwiecka

*dotyczy zabytków niewpisanych do rejestru zabytków i niewiązanych do wojewódzkiej ewidencji zabytków